



MEDZINÁRODNÁ
KONFERENCIA
Komplexný vývin dieťaťa

7.-8. MÁJ 2026

RADISSON BLU CARLTON HOTEL,
BRATISLAVA

ZBORNÍK

pre rodičov, budúcich rodičov,
odborníkov a širokú verejnosť

Obsah

O konferencii.....	3
Vízia a zámer.....	4
Filozofia komplexnosti: Všetko so všetkým súvisí.....	8
Odkaz Eleny Hrubej.....	5
Komplexný svet ASOBI.....	7
Odborná záštita a garancia.....	10
Otvorenie konferencie.....	11
Účastnícke príspevky a vstupenky.....	13
Workshopy.....	16
Individuálne konzultácie.....	17
Detský svet ASOBI.....	18
Program – štvrtok 7. 5. 2026.....	20
Program – piatok 8. 5. 2026.....	21
Prednášajúci.....	22
Mgr. Fatima Bahorová.....	23
PhDr. Magdaléna Csolti.....	24
Mgr. Beáta Gajdošová.....	26
Mgr. Petronela Fábryová, MBA.....	29
Mgr. Emma Chalupová.....	32
PhDr. Zuzana Jandová, PhD.....	35
MUDr. Ivana Jungová.....	38
Eva Kiedroňová.....	41
Mgr. Bibiana Nadová.....	44
MUDr. Dagmar Nemcsicsová, PhD.....	47
Dr. ssa Alexandra Semjonová, PhD, MBA, LLM.....	50
Mgr. Monika Schieberová.....	53
Mgr. Matúš Stehlík.....	56
MUDr. Jana Šatanková, PhD.....	59
Mgr. Tatjana Ustinovičová.....	62
Prof. ssa Maria Vicario.....	65
Mgr. Patrik Vidňanský.....	68
Prof. MUDr. Jozef Záhumenský, PhD.....	71
MUDr. Boris Živný, IFAANS, FAACPDM, ASDCS.....	74
Partneri.....	77

O konferencii

VITAJTE na ASOBI konferencii, ktorá sa koná v dňoch 7. – 8. mája 2026 v priestoroch hotela Radisson Blu Carlton Bratislava.

Celá konferencia sa nesie v téme komplexného prístupu k dieťaťu a jeho správneho vývinu s prihliadnutím na neuropsychológiu a prevenciu správneho vývinu dieťaťa od intrauterinného života až po školský vek.

Zámerom konferencie ASOBI je usmerniť a nasmerovať rodičov detí nielen s nezrelým, oneskoreným vývinom, ale aj rodičov detí s bežným vývinom a tiež odborníkov z praxe. Prioritou konferencie je, aby sa rodičia a odborníci vedeli zorientovať a vedeli podporovať správny celkový vývin dieťaťa od jeho narodenia.

Zároveň sa v rámci konferencii snažíme o aplikovanie stimulačných techník a terapeutických prístupov z komplexného pohľadu.

Konferencia ASOBI poskytuje komplexný pohľad na deti s narušeným a oneskoreným vývinom.



Vízia a zámer

Zámerom konferencie ASOBI je vytvoriť medziodborový a medzirezortný most. Chceme nasmerovať rodičov detí s nezrelým či oneskoreným vývinom, ale aj rodičov detí s bežným vývinom, ktorí hľadajú cestu k správnej stimulácii.

Veríme v silu dialógu medzi klinickou logopédiou, špeciálnou a liečebnou pedagogikou, surdopédiou, psychológiou, neurovývinovou terapiou a inými odborníkmi zaoberajúcimi sa správnym vývinom dieťaťa.

Pre koho je konferencia určená

- rodičov a budúcich rodičov, ktorí chcú porozumieť vývinu svojho dieťaťa;
- odborníkov z oblasti klinickej logopédie, pedagogiky, psychológie, pediatrie, neurológie a iných odborníkov z kooperujúcich odborov
- študentov zdravotníckych a pedagogických odborov;
- širokú odbornú aj laickú verejnosť, ktorej záleží na zdravom vývine detí.

Odkaz Eleny Hrubej

logopédka telom aj srdcom

Elena Hrubá sa narodila 7. novembra 1951 v Ilave ako jedináčik. Už od mladosti bolo cítiť, že jej život bude smerovať k pomoci druhým. Po základnej a strednej škole ju jej kroky zaviedli do Bratislavy na Univerzitu Komenského, kde vyštudovala špeciálnu pedagogiku, odbor logopédia. Toto rozhodnutie sa nestalo len jej profesiou – stalo sa jej poslaním.

Po absolvovaní vysokej školy sa vrátila do rodnej Ilavy a začala pracovať ako učiteľka. Onedlho sa však opäť presťahovala do Bratislavy, kde naplno rozvinula svoju odbornú i ľudskú silu. Jej prvé intenzívne stretnutie s deťmi so špeciálnymi vývinovými potrebami bolo na ZŠ Zikova (dnes ZŠ Pankúchova), kde vznikli triedy pre deti s logopedickými poruchami. Neboli to však len deti s narušenou komunikačnou schopnosťou – v jej triede boli deti s poruchami správania, Downovým syndrómom, poruchami sluchu či autizmom. Každé dieťa bolo iné, jedinečné. A každému z nich sa venovala s rovnakou trpezlivosťou, rešpektom a vierou.

V tejto špeciálnej triede pôsobila viac ako desať rokov. Paradoxne ju napokon musela opustiť nie preto, že by stratila nadšenie, ale pre nedostatok detí. Jej cesta však pokračovala v Spojenej škole internátnej na Vlasteneckom námestí 1, vtedajšej Škole pre nápravu reči. V 90. rokoch škola prešla rekonštrukciou a získala výborné podmienky pre výchovno-vzdelávaciu, diagnostickú a terapeutickú prácu so žiakmi s narušenou komunikačnou schopnosťou. Elena Hrubá bola jej súčasťou práve v tomto období a významne sa zaslúžila o jej rozvoj. Neskôr pôsobila aj ako zástupkyňa školy. Práca s deťmi ju

vždy naplňala. Jej hlavným cieľom bolo pomôcť im nájsť reč, nájsť hlas a uľahčiť im začlenenie do bežného života. Vždy mala na starosti prváčikov – tých najmenších, pre ktorých bol vstup do školy veľkou výzvou. Bola to tá najťažšia, ale zároveň najkrajšia práca.

S úsmevom zvykla svojej dcére Elke na začiatku školského roka hovoriť: „Ja im vôbec nerozumiem. Keď ich ja naučím rozprávať, bude to zázrak.“ A ten „zázrak“ sa rok čo rok dial. Vďaka jej odbornej, systematickej a zároveň nesmierne ľudskej práci boli na konci roka z detí úplne iné osobnosti, než tie, ktoré v septembri nesmeli prekročiť prah triedy. Bola nielen výnimočnou pedagogičkou, ale aj metodičkou pre začínajúce učiteľky a logopédky. Odborne nastavovala a viedla celý proces práce s deťmi s narušenou komunikačnou schopnosťou, odovzdávala skúsenosti, podporovala kolegyne a budovala pevné základy kvalitnej logopedickej praxe. Svoju prácu milovala celým srdcom. O to ťažšie bolo, keď ju pre chorobu musela opustiť.

Na začiatku svojej kariéry, v roku 1982, sa v škole na Zikovej ulici zoznámila s logopédkou Martou Olekšákovou – mamou Zuzany Jandovej. Vzniklo medzi nimi celoživotné priateľstvo. Obe mali dcéry v rovnakom veku, obe vyštudovali logopédiu a obe zasvätili život pomoci deťom. A dnes ich dcéry pokračujú v ich odkaze – nielen ako odborníčky, ale aj ako priateľky.

Elena Hrubá mala vzácny dar prepojiť neskutočný zmysel pre humor s profesionálnym prístupom. Deti sa vďaka jej úsmevu vzdelávali s ľahkosťou a radosťou. Vedela, že bez hry sa deti neotvorí a bez optimizmu sa pokroky rodia ťažšie. Spájala odbornosť s ľudskosťou, disciplínu s pochopením, systematickú prácu s radosťou.

Jej odkaz žije ďalej. Žije v jej žiačkach, v kolegyniach, v deťoch, ktorým pomohla nájsť hlas. Žije v prvých vyslovených slovách, v radošti rodičov, v úsmevoch, ktoré dokazujú, že jej práca mala hlboký zmysel.

Práve tento odkaz sa stal základom, na ktorom vyrástlo ASOBI centrum. Od svojho vzniku sa riadi hodnotami, ktoré pani Elena Hrubá žila každý deň – kombináciou obrovskej sily optimizmu, úsmevu, hry a vysokej odbornosti. A tak jej poslanie pokračuje. V každom dieťati, ktoré dostane šancu. V každom slove, ktoré si nájde cestu na svet. V každom úsmeve, ktorý potvrdzuje, že zázraky sa dejú – keď im niekto verí.



Komplexný svet ASOBI

s odkazom Eleny Hrubej

Prioritou práce ASOBI je raná stimulácia dieťaťa a jeho nezrelého neuromotorického a psychomotorického systému. Aplikujeme jednotlivé terapie v kombinácii a kooperácii s inými odborníkmi – ORL lekármi, neuropsychológmi, neurológmi, klinickými psychológmi, pediatrami a ďalšími.

Snažíme sa aplikovať metódy nielen na rozvoj reči, ale aj na rozvoj motoriky, ranej intervencie, učenia, správania, koncentrácie a všetkých ostatných vývinových oblastí, ktoré komplexne ovplyvňujú správny vývin dieťaťa, pretože v ľudskom tele všetko spolu súvisí.

Pravidelné vzdelávanie odborníkov nielen v odbore zdravotníctva, ale aj v kooperujúcich odboroch je zárukou, že dieťa je v dobrých rukách. Pozeráme sa na dieťa komplexne a tak aj pristupujeme k vytváraniu terapeutického postupu. Pravidelné odborné konzultácie našich odborníkov o klientoch zaručujú viacsmerný pohľad na dieťa. K dieťaťu a jeho problému s rečou nepristupujeme len z hľadiska poradenského, ale najmä komplexného – snažíme sa zhodnotiť jeho celkový zdravotný stav. Pretože aj jednoduchá narušená artikulačná neobratnosť má svoj základ v mozgu a jeho fungovaní.

Dieťa sa po pôrode učí ovládať vlastné telo v gravitačnom poli. Musí sa u neho rozvinúť svalový tonus, ovládanie polohy tela a súčinnosť s ostatnými zmyslami. Zrak a rovnováha sa musia naučiť spolupracovať. Sluch napomáha dieťaťu udržiavať rovnováhu tým, že lokalizuje zvuk vo svojom okolí. Hmat a vedomie vlastného tela – propriorecepcia – napomáhajú dieťaťu uvedomiť si polohu svojho tela v priestore. Všetko pracuje v súčinnosti s vestibulárnym systémom.

Dieťa sa vie ľahko naučiť celé celky informácií, ak sa ich učí v spojení s pohybom alebo rytmom. Časová etapa medzi druhým a piatym rokom je určená pre rozvoj reči. Umožní osvojiť si jazyk a reč. Mozog umožňuje dieťaťu rozpoznávať a reprodukovat' zvuky, ktoré počuje a zabudovať si ich do vlastného, postupne sa formujúceho jazyka. Deti, ktoré majú oneskorený telesný vývin, potrebujú viac fyzických aktivít na to, aby boli pripravené integrovať jemnú motoriku a zrakovo-integračné úlohy.

Práve z tohto dôvodu sa snažíme o iný, nie klasicko-poradenský prístup v logopédii. V rámci správneho vývinu stimulujeme hrubú motoriku, následne jemnú motoriku, oromotoriku a súčasne stimulujeme reč.



Filozofia komplexnosti

Všetko so všetkým súvisí

Už Leonardo da Vinci v 15. storočí zdôrazňoval, že všetko v ľudskom tele spolu súvisí a navzájom sa ovplyvňuje. My túto myšlienku prenášame do modernej diagnostiky. Reč nie je izolovaný jav – je zrkadlom stavu nervovej sústavy, motoriky a zmyslového vnímania.

Našou prioritou je odborná stimulácia nezrelého neuromotorického systému v čase, kedy je najviac tvárny. Robíme to preto, aby deti mohli neskôr viesť plnohodnotný život a prirodzene sa začleniť do spoločnosti. Mozog každého z nás je unikátny, popísaný prostredím a zážitkami. Neexistuje jedna „najlepšia“ univerzálna terapia – existuje len terapia ušitá na mieru dieťaťu.

Máme odvahu prijímať argumenty, konštruktívne diskutovať a posúvať hranice možného.

Miesto, kde rozumieme detskému svetu

Keď sme pred 22 rokmi zakladali naše centrum, mali sme jeden veľký sen: aby rodičia na svoje otázky a neistoty nezostali sami. Dnes, po dvoch desaťročiach spoločnej práce matky a dcéry, sme sa rozhodli vytvoriť ASOBI konferenciu – priestor, kde sa odbornosť stretáva s ľudskosťou a kde hľadáme odpovede nielen pre deti s oneskoreným vývinom, ale pre každého rodiča, ktorý chce svojmu dieťaťu porozumieť.

Hra je u nás na prvom mieste

Prečo sa voláme ASOBI? Názov našej konferencie i centra nie je náhodný. ASOBI znamená v japončine HRA. V našom prístupe hra nie je len odmenou, ale základným nástrojom učenia a dominantnou vývinovou aktivitou. Deti sa netúžia „učiť“ v prísnom zmysle slova – túžia sa hrať. My sme len do tejto hry citlivo vložili odborné techniky.

Keď sa dieťa hrá, je motivované, radostné, cíti sa v bezpečí – a práve vtedy robí tie najväčšie pokroky. Cez hru dieťa prirodzene motivujeme k rastu a práve do nej sme zakomponovali všetky naše odborné aktivity. Je to priestor, kde sa cielená stimulácia neuromotorického systému mení na radostný zážitok. Veríme, že cesta k reči a sebavedomému začleneniu sa do života vedie cez prirodzenosť, zvedavosť a bezpečie, ktoré dieťaťu poskytuje práve hra.



Naša záruka pre vás

Môžeme vám sľúbiť jednu vec: vaše dieťa pre nás nikdy nebude „výskumným materiálom“. Za tie roky presne vieme, čo robíme a za našou prácou si stojíme. Napriek tomu v sebe máme pokoru – vieme, že každý mozog je jedinečný a každé dieťa potrebuje iný kľúč. Nesľubujeme zázraky na počkanie, ale ponúkame vám skúsenosti, ľudské objatie a istotu, že o vaše dieťa sa starajú tí najlepší odborníci, ktorých práca úprimne baví.

Pre koho je konferencia určená

Prevažne pôjde o zdravotníckych pracovníkov, psychológov, lekárov z odborov ako ORL, neurológia, pediatria, čelustná ortopédia, chirurgia, fyzioterapia, klinická logopédia – ale prívzeme aj rodičov detí so zdravotným znevýhodnením.

Časť konferencie je určená aj pre laickú verejnosť. Chceme pre vás vytvoriť priestor, v ktorom sa nebudete báť pýtať sa na to, čo zaujíma práve vás. Našou ambíciou je zodpovedať tie najbežnejšie otázky, na ktoré sa občas odpovede hľadajú najťažšie.

Odborná záštita a garancia

Odborný garant konferencie

Odborným garantom celej konferencie je **PhDr. Zuzana Jandová, PhD.** v spolupráci s lekárom a garantom lekárskeho odboru **MUDr. Jakubom Rybárom, PhD.**

MUDr. Jakub Rybár, PhD. vyštudoval Lekársku fakultu Univerzity Komenského. Pracoval v Národnom onkologickom ústave a NsP Medissimo a získal špecializáciu z chirurgie. Následne pôsobil ako riaditeľ NsP Medissimo, NsP Novapharm a Fakultnej nemocnice AGEL Skalica. V súčasnosti pôsobí ako člen predstavenstva Fakultnej nemocnice AGEL Skalica a Rádiológia s.r.o. a ako riaditeľ AGEL Clinic Bratislava. V rámci skupiny AGEL sa podieľa na rozvojových projektoch telemedicíny a robotiky.



Významná spolupráca

AGEL klinika – jedna z najvýznamnejších a najmodernejších rehabilitačných kliník – prijala spoluorganizovanie ASOBI konferencie.



ASOBI konferenciu podporili

- Minister zdravotníctva Slovenskej republiky
- Predseda Bratislavského samosprávneho kraja
- Asociácia AMO (Associazione Materno-Ostetrica)
- Asociace logopedů ve školství – Česko
- Asociácia Baby Wellness Foundation (Italy)
- Prof. ssa Tiziana Rossetto – prezidentka Federácie talianskych logopédov (FLI Italia)



Minister zdravotníctva
Slovenskej republiky



Bratislavský samosprávny kraj



Associazione Materno-Ostetrica
(AMO)



Asociace logopedů ve školství, z.s.
Asociace logopedů ve školství



Baby Wellness Foundation



Federazione Logopedisti
Italiani (FLI)

Otvorenie konferencie

Konferenciu príde otvoriť

riaditeľ odboru zdravotníctva Mgr. Peter Kardoš a lekár samosprávneho kraja
MUDr. Tomáš Szallay, PhD. z Bratislavského samosprávneho kraja.

Prof. ssa Tiziana Rossetto

Prezidentka Federazione Logopedisti Italiani (FLI)

Pozvanie k otvoreniu medzinárodnej konferencie
prijala aj prezidentka Federazione Logopedisti
Italiani (FLI) – najprestížnejšej a jedinej logopedickej
asociácie oficiálne uznanej Ministerstvom
zdravotníctva Talianska – Prof. ssa Tiziana Rossetto.
Je poprednou talianskou autoritou v oblasti
logopédie, kde určuje profesijné štandardy
a metodologické smernice pre terapiu reči
a komunikácie. Vyštudovala logopédiu a získala
magisterský titul v odbore rehabilitačných vied na
Sapienza Università di Roma, ktorý ukončila
s najvyšším hodnotením a vyznamenaním.



V klinickej praxi sa špecializuje na terapiu a dlhodobé monitorovanie komunikačných, kognitívno-jazykových porúch a porúch plynulosti reči u detí a dospelých, s osobitným zameraním na špecifické poruchy učenia. Pri riešení komplexných prípadov presadzuje multidisciplinárny prístup a úzko spolupracuje s pediatrami a detskými psychológmi. Zároveň realizuje preventívne programy a projekty v oblasti verejného zdravia v spolupráci s rodinnými poradňami a súdmi pre maloletých. Ako predsedníčka Talianskej federácie logopédov (FLI) a členka European Speech and Language Therapy Association (ESLA) má významný vplyv na formovanie logopedickej politiky na európskej úrovni. Pôsobí aj ako predsedníčka Národnej komisie Registra logopédov (v rámci federácie TSRM PSTRP), kde dohliada na ochranu profesijných štandardov a kvalitu starostlivosti. Svoju odbornosť uplatňuje aj v konzorciu Co.Ge.A.P.S., ktoré spravuje register zdravotníckych profesií a certifikáciu kontinuálneho vzdelávania. V spolupráci s Národným inštitútom zdravia (ISS) organizuje odborné kurzy zamerané na metodológiu vedeckého výskumu a tvorbu klinických smerníc. Jej práca je kľúčová pre implementáciu vedecky overených postupov (EBP) do každodennej logopedickej praxe. Tiziana Rossetto je medzinárodne uznávanou odborníčkou, ktorá v sebe spája klinickú excelentnosť, pedagogickú činnosť a líderskú pozíciu v kľúčových stavovských organizáciách.

MODERÁTORKA KONFERENCIE - Soňa Müllerová

V roku 1985 absolvovala štúdium slovenčiny a francúzštiny na Filozofickej fakulte Univerzity Komenského v Bratislave. Počas vysokej školy hrávala na experimentálnej scéne pre divadlá malých javiskových foriem U Rolanda. Vstupom do STV v roku 1985 sa stala programovou hlásateľkou. Moderovala desiatky televíznych relácií a kultúrnych podujatí na Slovensku i v Česku. Popri televízii od roku 2000 moderovala aj v Rádiu FM a od roku 2004 na stanici Rádio Slovensko. V rozhlase moderovala dve autorské relácie: víkendový lifestylový magazín Esprit so spisovateľom Petrom Pišťankom a nočnú reláciu venovanú vzťahom Krehké vzťahy. V televízii JOJ uvádzala reláciu Soňa Talkshow.

V roku 2003 získala významné ocenenie Krištáľové krídlo ako cena divákov. V súčasnosti moderuje lifestylovú reláciu Dámsky klub na obrazovkách STVR.



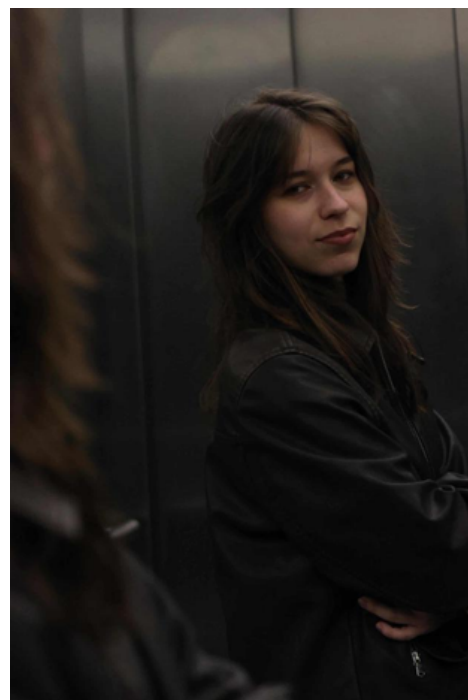
SPOLOČENSKÝ VEČER 7.5.2026

Spoločenským večerom nás bude sprevádzať slečna Ella Janka Hagyarí. Je pre nás mimoriadnou ctou privítať práve ju, keďže jej vzťah k ASOBI siaha až do našich začiatkov pred 15 rokmi, kedy bola jednou z našich prvých detí. Teší nás, že sa tejto úlohy zhostila práve ona. Večer nám spríjemní svojím výnimočným speváckym talentom.

Ella Janka Hagyarí (umelecký pseudonym E.J.) tvorí slovenský pop postavený na silnom textárstve a citlivej atmosfére.

Ako študentka klasickej gitary na konzervatóriu v Bratislave prepája klasické hudobné vzdelanie s moderným popovým zvukom a osobnou výpoveďou. Jej skladby sú intímne, sústredené na emócie, blízkosť a vzťahy v ich jemných nuansách. Piesne zachytávajú tiché momenty, nevypovedané myšlienky a pohľady...

Spolu s jej tvorbou sa v blízkej dobe plánuje presadiť na najvyššej úrovni československej hudobnej scény.



SLÁVNOSTNÝ KRST KNIHY MICHAELY KRÁLIKOVEJ

Dievča s červenými čižmičkami



Čo vás na krste a konferencii čaká?

Krst knihy: Do života ju uvedú priateľky Jana Mutňanská a Lucia Hablovičová

Celým podujatím nás bude sprevádzať úžasná Soňa Müller.

Pravda bez príkras: Budeme hovoriť o tom, ako pôrod, motorika a emócie formujú reč a naše vzťahy.

Michaela Králiková: “ Tento krst je pre mňa symbolom víťazstva nad tichom. Budem nesmierne šťastná, ak tam budete so mnou. Ak chcete prísť na tento event, kde sa odbornosť spája s ľudskosťou.”

Kniha je výpoveďou o tom, aký veľký vplyv má naše detstvo na naše vzťahy a sebahodnotu. Ku knihe bol vytvorený v spolupráci so psychológom Petrom Sunyíkom praktický pracovný zošit “**Začnem od seba**” - sprievodca uzdravením pre každú ženu.



Účastnícke príspevky

Zažite 2 dni plné inšpirácie, odborných poznatkov a stretnutí s kolegami

Vyberte si typ vstupenky, ktorý vám najviac vyhovuje a doplňte si svoj konferenčný program o exkluzívne aktivity.

1. Účastnícky základný príspevok

119€

Ideálna voľba pre účastníkov, ktorí chcú zažiť kompletný odborný program konferencie.

Obsahuje:

- vstup na oba dni konferencie 7. 5. 2026 a 8. 5. 2026
- coffee break počas oboch konferenčných dní
- uvítací balíček pre účastníkov
- odborné materiály

Obed a doplnkové aktivity nie sú zahrnuté v cene.

2. Účastnícky základný PLUS príspevok

159€

Komfortná voľba pre účastníkov, ktorí chcú mať počas konferencie zabezpečené aj stravovanie.

Obsahuje:

- vstup na oba dni konferencie 7. 5. 2026 a 8. 5. 2026
- obed počas oboch konferenčných dní
- coffee break v oboch dňoch
- uvítací balíček
- odborné materiály

Doplnkové aktivity

K základným príspevkom si môžete vybrať doplnkové aktivity, ktoré obohatia váš zážitok z konferencie.

3. Odborný workshop

35€

Dĺžka trvania workshopu je 90 min. Účastníci majú možnosť dohlásiť sa na praktický workshop na web stránke. Je možné si vybrať viac workshopov podľa daného odborníka do naplnenia kapacity.

4. Individuálna konzultácia s odborníkmi ASOBI centra

45€

Maximálna dĺžka konverzácie je 60 min. Osobné individuálne stretnutie s odborníkmi z ASOBI centra – možnosť získať odpovede na vaše osobné otázky a vyťažiť z konferencie maximum.

Obsahuje:

- individuálny rozhovor s odborníkom
- odborné odporúčania a praktické rady
- nasmerovanie na vhodné postupy a intervencie
- priestor na otázky a diskusiu

Vzhľadom na obmedzenú kapacitu je potrebné kontaktovať asobikonferencia@gmail.com; po výbere špecialistu a odsúhlasení vám príde postup na objednanie.

5. „ASOBI detský svet“ v Carltone (1 deň)

35€

Praktická ukážka inovatívnych vzdelávacích metód – pobyt dieťaťa v priestoroch Carlton Hall od 8.00 do 17.00.

Obsahuje:

- logopedická skupinová starostlivosť špeciálnych pedagógov – logopédov ASOBI počas celého dňa
- desiata, obed, olovrant pre dieťa
- dopĺňajúci a zábavný program – vystúpenie Šašo Tomík, cvičenie so Spicy Pilates
- edukatívne a oddychové aktivity

Možnosť vybrať si jeden alebo oba dni konania konferencie – do naplnenia kapacity.

6. Sprievodný odborný program (19.30 – 23.30)

139€

Cena bez nápojov. Výnimočný večer v príjemnej atmosfére, ktorý spája odbornú komunitu, inšpiratívne rozhovory a kvalitnú hudbu.

Obsahuje:

- večerný koktail s hudobným hosťom
- talkshow vedená známou moderátorkou Soňou Müllerovou
- hudobný program dotvárajúci príjemnú atmosféru
- priestor pre neformálnu odbornú diskusiu a výmenu skúseností

Účastnícky príspevok slúži na čiastočné pokrytie nákladov na organizáciu sprievodného programu.

Lístky a voliteľné príplatky je možné zakúpiť a uhradiť v rámci online registrácie na podujatie. Po dokončení registrácie a úhrade obdržíte e-mail s faktúrou a vstupenkou na konferenciu.

Doplňkové aktivity (príspevky 3, 4, 5, 6) sú možné len po úhrade základného alebo základného plus príspevku. Bez úhrady príspevkov 1 alebo 2 nie je možné uhradiť samostatne príspevky 3, 4, 5, 6.



Workshopy

Od teórie k efektívnej terapii

Dva dni workshopov s odborníkmi. Na praktickom workshope v rámci konferencie ASOBI 2026 si priamo vyskúšate inovatívne stimulačné techniky pod vedením popredných medzinárodných expertov. Žiadne siahodlhé prednášky – len čistá kazuistika, nácvik a okamžitá spätná väzba.

Štvrtok 7. 5. 2026

Workshop1 • Dr.ssa Alexandra Semjonová

Breastfeeding: odfunkčného prisatia k správneému vývinu

14.00 – 15.30

Workshop 2 • Mgr. Patrik Vidňanský

Poruchy držania tela v detstve a ich význam pre posturálny, dychový a rečový vývin

14.00 – 15.30

Workshop 3 • Eva Kiedroňová

Workshop s praktickými ukázkami priamo na pozvaných deťoch

14.00 – 15.30

Piatok 8. 5. 2026

Workshop1 • MUDr. Boris Živný, PhD.

Jak poznat, kdy psychické potíže dítěte mohou mít tělesnou příčinu

14.00 – 15.30

Workshop 2 • Mgr. Bibiana Naďová

Pôrodná traumatizácia a jej vplyv na vývin reči

14.00 – 15.30

Workshop 3 • Mgr. Petronela Fábryová, MBA

Neuroplasticita a raný vývin. Význam integrácie primitívnych reflexov v ranom detstve, negatívne dôsledky ich pretrvávania

14.00 – 15.30

Individuálne konzultácie

Konzultácie s odborníkmi Logopedického centra ASOBI

Konzultácie v Logopedickom centre ASOBI v Bratislave sú súčasťou komplexnej starostlivosti o deti s poruchami komunikácie, sluchu a vývinu.

Chceli by ste prebrať váš konkrétny problém priamo na konferencii? Ponúkame vám exkluzívny priestor konzultácie s ASOBI odborníkmi počas našej konferencie. Rezervujte si svoj časový slot a vyťažte z konferencie maximum vďaka priamej spätnej väzbe od našich špecialistov.

Získajte odpovede na svoje otázky v rámci osobného stretnutia, ktoré si môžete vopred rezervovať na našej recepcii. Osobné konzultácie sú spoplatnené sumou 45 eur a naši špecialisti sa vám budú venovať celých 60 minút.

Čo konzultácia zahŕňa?

- individuálny rozhovor s odborníkom
- odborné odporúčania a praktické rady
- nasmerovanie na vhodné postupy a intervencie
- priestor na otázky a diskusiu

Praktické informácie

Spôsob prihlásenia: e-mail asobikonferencia@gmail.com

Časový limit: max. 60 min

Cena: 45 €

Vzhľadom na obmedzenú kapacitu je potrebné kontaktovať nás mailom na asobikonferencia@gmail.com. Po výbere špecialistu a odsúhlasení si môžete konzultáciu objednať – presný postup dostanete e-mailom.



Detský svet ASOBI

Miesto, kde sa deti učia s radosťou

Počas konferencie sme pre vaše deti pripravili Detský svet ASOBI – jedinečný priestor, kde môžu na vlastnej koži zažiť atmosféru našej logopedickej škôlky ASOBI. Kým rodičia budú počúvať inšpiratívne prednášky, deti sa ponoria do sveta hier, objavovania, učenia a radosti. V Detskom svete ASOBI prenesieme bežný deň z našej škôlky priamo k vám.

Deti tak zažijú program podobný tomu, ktorý každý deň prebieha v našej škôlke ASOBI.



Bonus pre deti

Počas dňa sa o zábavu postará aj špeciálna show pre deti s viacerými vstupmi. Nebude to len zábava – každé vystúpenie bude mať edukačný zámer, aby sa deti hrovou formou naučili niečo nové.

Deti budú mať počas celého dňa zabezpečenú aj stravu – desiatu, obed a olovrant, tak ako je to u nás v škôlke ASOBI.

Detský svet ASOBI

Miesto, kde sa deti učia s radosťou



Na čo sa deti môžu tešiť?

Program začne ranným kruhom, po ktorom budú nasledovať:

- pohybové rozcvičky a myofunkčná terapia
- tematické edukácie formou hry
- rozvoj jemnej a hrubej motoriky
- aktivity na sluchové spracovávanie a senzorické vnímanie
- divadielka, hry a tvorivé objavovanie sveta

Deti si budú môcť vyskúšať aj naše odborné prístupy:

- individuálne logopedické aktivity
- špeciálno-pedagogické a psychologické prístupy
- orofaciálne terapie

Pohyb a zdravý vývin detí

O pohybové aktivity a celkový pohybový rozvoj detí sa budú počas dňa starať skúsení a vzdelaní odborníci na pohyb, vrátane certifikovaných trénerov zo Spicy Pilates. Deti tak hravou a prirodzenou formou zažijú aktivity zamerané na správne držanie tela, koordináciu, stabilitu a zdravý pohybový vývin, pričom všetky cvičenia budú prispôbené ich veku a potrebám.

Program konferencie

Štvrtok, 7. mája 2026

7.30 – 8.00 | Registrácia+coffeebreak • 8.00 – 8.45 | Otvorenie konferencie • 13.00 – 14.00 | Obed

8.45 – 9.15 | PhDr. Zuzana Jandová, PhD.

Komplexnosť, hra a kontinuita v odkaze Eleny Hrubej

9.15 – 10.15 | Prof. MUDr. Jozef Záhumenský, PhD. • 15 min diskusia
PhDr. Magdaléna Csolti

Tehotenstvo a pôrod a ich vplyv na psychomotorický vývoj dieťaťa. Pohľad fyzioterapeuta

10.30 – 11.30 | Eva Kiedroňová • 15 min diskusia

Vědomá každodenní péče o dítě od narození jako základ zdravého psychomotorického vývoje

11.45 – 12.45 | Prof. ssa Maria Vicario • 15 min diskusia

Perinatálna starostlivosť a koncept wellbeing u matky a novorodenca

14.00 – 14.45 | Mgr. Bibiana Naďová • 15 min diskusia

Pôrodná traumatizácia a jej vplyv na vývin reči

15.00 – 16.00 | Mgr. Tatjana Ustinovich • 15 min diskusia

Integrativní přístup k diagnostice a intervenci u dětí s obtížemi ve vývoji z pohledu dětské neuropsychologie

16.15 – 16.45 | Mgr. Patrik Vidňanský • 15 min diskusia

Poruchy držania tela v detstve a ich význam pre posturálny, dychový a rečový vývin

17.00 – 17.45 | Mgr. Petronela Fábryová, MBA • 15 min diskusia

Neuroplasticita a raný vývin. Význam integrácie primitívnych reflexov v ranom detstve, negatívne dôsledky ich pretrvávania

18.00 | Ukončenie 1. dňa konferencie + pozvanie na večer

19.30 – 23.30 | Spoločenský program / Talk show s hudobným vystúpením a občerstvením



Program konferencie

Piatok, 8. mája 2026

8.30 – 8.45 | Privítanie hostí 2.dňa konferencie • 13.00 – 14.00 | Obed

8.45 – 9.45 | Dr. ssa Alexandra Semjonová, PhD, MBA, LLM • 15 min diskusia

Breastfeeding: od funkčného prisatiak správneho vývinu

10.00 – 11.00 | MUDr. Boris Živný, IFAANS, FAACPDM, ASDCS • 15 min diskusia

Když porouchané tělo kazí neurovývoj - Somato-Psychic Pathway (SPP): narušená Directional Developmental Sequencing (DDS) a vznik Somato-Psychic Syndrome (SPS)

11.15 – 11.45 | MUDr. Dagmar Nemcsicsová, PhD. • 15 min diskusia

Výživa, črevná mikrobiota a ich vplyv na neurovývinové poruchy u detí

12.00 – 12.45 | MUDr. Jana Šatanková, PhD. • 15 min diskusia

Komplexní přístup otorinolaryngologa v diagnostice a léčbě poruchy polykání v dětském věku

14.00 – 14.45 | MUDr. Ivana Jungová • 15 min diskusia

Upokojenie mysle

15.00 – 15.30 | BLOK ASOBI – Mgr. Matúš Stehlík

Cesta zvuku: Ako naše vnímanie ovplyvňuje učenie a komunikáciu

15.30 – 16.00 | Mgr. Fatima Bahorová

Emocionálna regulácia a náhľad do prežívania u detí

16.00 – 16.30 | Mgr. Beáta Gajdošová

Myofunkčné poruchy v súvislostiach gravidity, pôrodu a raného orofaciálneho vývinu: od sacieho reflexu k prehltaniu – interdisciplinárny pohľad

16.30 – 17.00 | Mgr. Emma Chalupová

Kľúč k porozumeniu dieťaťu: Senzorická integrácia v každodennej intervencii

17.00 – 17.30 | Mgr. Monika Schieberová

Anotácia: Multidisciplinárna cesta k reči v Logopedickej škôlke ASOBI.

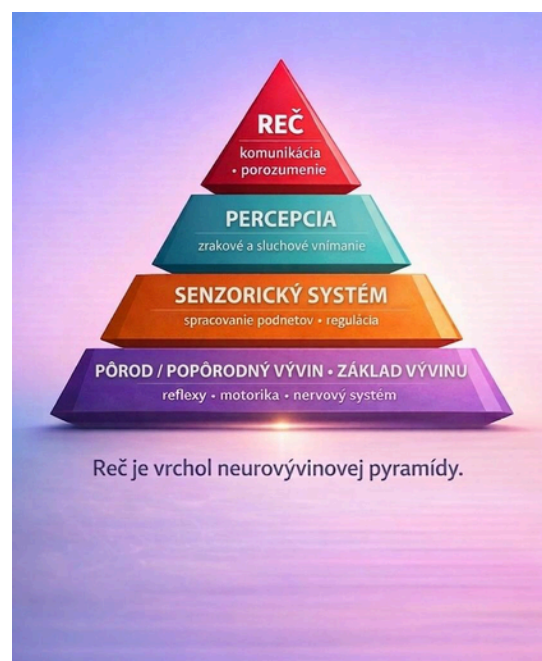
18.00 | Ukončenie konferencie



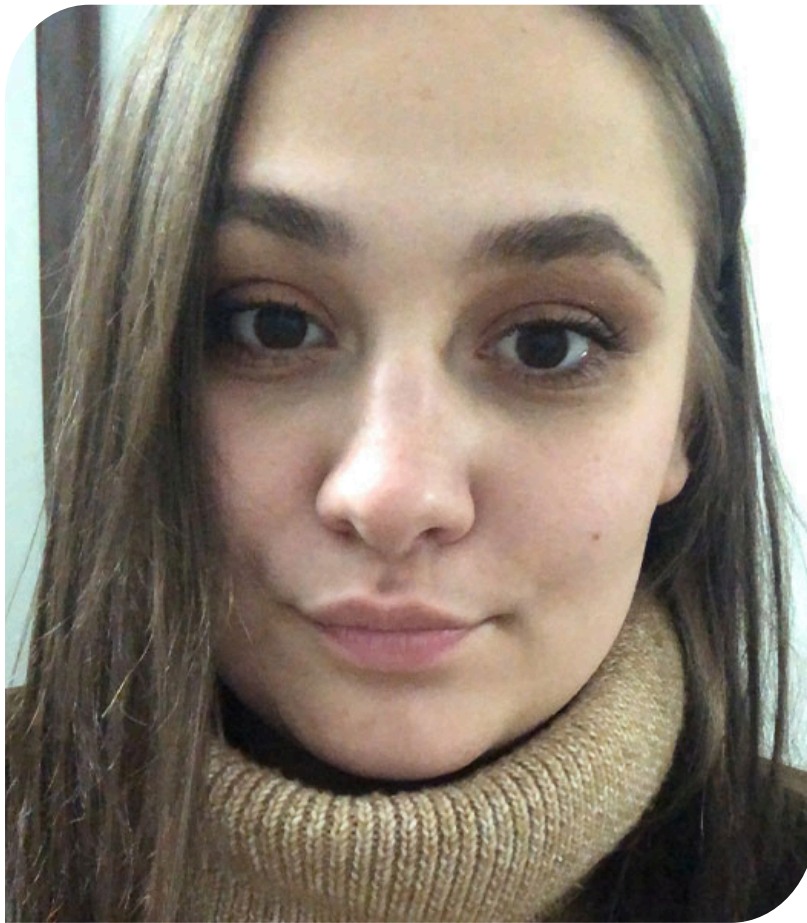
PREDNÁŠAJÚCI

18 odborníkov | 2 dni | 1 spoločná téma

k o m p l e x n ý p r í s t u p k d i e ť a ť u



Mgr. Fatima Bahorová



Emocionálna regulácia u detí a ich náhľad do vnútorného prežívania

Mgr. Fatima Bahorová

Emocionálna regulácia u detí a ich náhľad do vnútorného prežívania

O M N E

Je absolventkou Univerzity sv. Cyrila a Metoda v Trnave, odbor jednodborová psychológia, ktorú ukončila s červeným diplomom. Už počas štúdia absolvovala odbornú prax na psychiatrickom oddelení v Trenčíne, kde získala cenné skúsenosti v práci s pacientmi s rôznymi psychickými poruchami.

Jej dominantnou oblasťou je využívanie projektívnych techník, s ktorými má praktické skúsenosti priamo z praxe – pracovala napríklad s pacientmi so schizofréniou prostredníctvom kresby postavy a stromu, kde skúmala ich vnútorné prežívanie a porovnávala s tým skutočným vonkajším. Taktiež skúmala aj ich úbytok kognitívnych funkcií. Zaujíma sa tiež o prácu s úzkosťou, depresiou a o oblasť formovania identity u mladých dospievajúcich, pri zvládaní ich vnútorného napätia a úzkostných stavov a hľadania sa kým vlastne sú.

Za svoju silnú stránku považuje schopnosť empaticky nadviazať kontakt s klientom, analytické myslenie a zodpovedný prístup pri diagnostickej práci. Psychológia je pre ňu nielen profesiou, ale aj oblasťou, v ktorej sa chce ďalej rozvíjať a prinášať hodnotu klientom, rodičom aj odbornému tímu.

O P R E D N Á Ť K E

Emocionálna regulácia predstavuje významnú vývinovú schopnosť, ktorá umožňuje dieťaťu rozpoznávať, pomenovať a primerane modulovať vlastné emócie v kontexte sociálnych interakcií. V ranom detstve sa táto schopnosť formuje najmä prostredníctvom vzťahovej väzby, sociálneho učenia a postupného dozrievania kognitívnych a jazykových procesov. S rozvojom emocionálnej regulácie úzko súvisí aj schopnosť náhľadu do vlastného vnútorného prežívania, teda uvedomovanie si vlastných emocionálnych stavov, telesných signálov a mentálnych procesov.

Prednáška sa zameriava na vzťah medzi rozvojom emocionálnej regulácie a schopnosťou introspekcie u detí v predškolskom a mladšom školskom veku. Pozornosť je venovaná faktorom, ktoré tento proces podporujú alebo naopak narúšajú, ako sú kvalita vzťahovej väzby, jazykový vývin, temperament, ako aj skúsenosti so stresom či traumou.

Cieľom prednášky je poukázať na význam systematickej podpory emocionálnej regulácie v ranom vývine a predstaviť možnosti praktickej práce s deťmi prostredníctvom terapeutických, edukatívnych a preventívnych intervencií zameraných na rozvoj sebauvedomenia a porozumenia vlastnému vnútornému prežívaniu.

PhDr. Magdaléna Csolti



Tehotenstvo a pôrod a ich vplyv na psychomotorický vývoj dieťaťa. Pohľad fyzioterapie.

PhDr, Magdaléne Csolti

Tehotenstvo a pôrod a ich vplyv na psychomotorický vývoj dieťaťa. Pohľad fyzioterapie.

O M N E

VZDELANIE

2019 – 2021 Prešovská univerzita v Prešove, Fakulta zdravotníckych odborov: odbor fyzioterapia (získaný titul PhDr.),

2020 InkoFórum o.z., MZSR akreditovaný študijný program sústavného vzdelávania:

Fyzioterapia dysfunkcie svalov panvového dna a inkontinencie moču, reg. číslo: AF-1905

2017 – 2020 Prešovská univerzita v Prešove, Fakulta zdravotníckych odborov: odbor fyzioterapia: Špecializačné štúdium - Fyzioterapia v športe a telovýchove

2013 – 2015 Slovenská zdravotnícka univerzita v Bratislave, Fakulta zdravotníckych odborných štúdií: odbor fyzioterapia (získaný titul Mgr.)

2010 – 2013 Slovenská zdravotnícka univerzita v Bratislave, Fakulta zdravotníckych odborných štúdií: odbor fyzioterapia (získaný titul Bc.)

O P R E D N Á Š K E

Tehotenstvo a pôrod predstavujú dôležité obdobia, ktoré ovplyvňujú psychomotorický vývoj dieťaťa. Z pohľadu gynekologickej fyzioterapie zohráva významnú úlohu celkový funkčný stav matky – najmä spôsob dýchania, držanie tela a pohybové návyky, ktoré vytvárajú podmienky pre zdravý vývoj plodu a dozrievanie jeho nervového systému. Prirodzený priebeh pôrodu, podporený vhodným dýchaním a pohybom, pomáha dieťaťu lepšie sa adaptovať na prostredie mimo matrice a podporuje jeho základné regulačné mechanizmy.

Dôležitou súčasťou je aj obdobie po narodení, kedy správna manipulácia a citlivá starostlivosť o dieťa podporujú rozvoj jeho pohybových schopností. Fyzioterapia zároveň prihliada aj na pohodu matky, ktorá má významný vplyv na kvalitu vzájomnej interakcie a celkový vývin dieťaťa.

Mgr. Beáta Gajdošová



*Myofunkčné poruchy v súvislostiach gravidity, pôrodu a raného orofaciálneho vývinu: od
sacieho reflexu k prehĺtaniu – interdisciplinárny pohľad*



Mgr. Beáta Gajdošová

Myofunkčné poruchy v súvislostiach gravidity, pôrodu a raného orofaciálneho vývinu: od scieho reflexu k prehltaniu–interdisciplinárny pohľad

O M N E

Absolvovala štúdium na Katedre logopédie PdF UK v Bratislave v rokoch 2017 – 2022. Počas štúdia absolvovala odborné praxe v niekoľkých ambulanciách klinickej logopédie, v špeciálnych pedagogicko-psychologických centrách a v školách pre deti s narušenou komunikačnou schopnosťou. V súčasnosti absolvuje vzdelávanie v rámci špecializačného štúdia klinickej logopédie na Lekárskej fakulte SZU. Je členkou Slovenskej komory iných zdravotníckych pracovníkov.

Vo svojej doterajšej praxi a v rámci postgraduálneho vzdelávania absolvovala rozsiahle portfólio školení a kurzov – napríklad Základy detskej neuropsychológie (Mgr. Tatiana Ustinovich, 2022), Zajakavosť a myofunkčná porucha (PhDr. Z. Jandová, PhD., 2022), Myofunkčná terapia v kocke pre pokročilých (Dr. A. Schick, 2023), Senzorická a orofaciálna stimulácia, Dysfluencie I. a II., Aplikovaná behaviorálna analýza, 3-Part Treatment Plan for OPT (TalkTools), Orálna respirácia, Skrining vývinových neplnulostí, Embryológia nervového systému a ďalšie.

Aktívne vystupuje ako prednášajúca a spoluautorka prednášok na domácich i medzinárodných konferenciách (XVII. medzinárodná konferencia SAL 2022, Kongres Slovenskej ortodontickej spoločnosti 2025, Asociace logopedů ve školství, z. s. 2025).

Od roku 2022 pracuje v Logopedickom centre ASOBI s deťmi ako logopédka a zameriava sa na oblasti ako oneskorený alebo narušený vývin reči, verbálna dyspraxia, autizmus, poruchy plnulosti reči, dyslálie, myofunkčné poruchy a iné vývinové poruchy reči.

O P R E D N Á Š K E

Prednáška sa zameriava na komplexný klinicko-logopedický pohľad na myofunkčné poruchy v kontexte raného neurovývinu dieťaťa. Poukazuje na súvislosti medzi priebehom gravidity, perinatálnymi faktormi a vývinom scieho reflexu, prehltania a orofaciálnych funkcií. Zdôrazňuje význam včasnej diagnostiky nesprávnych orálnych návykov a potrebu interdisciplinárnej spolupráce v oblasti prevencie a cielenej intervencie.



Mgr. Petronela Fábryová, MBA



Neuroplasticita a raný vývin. Význam integrácie primitívnych reflexov v ranom detstve, negatívne dôsledky ich pretrvávania

Mgr. Petronela Fábryová, MBA

Neuroplasticita a raný vývin. Význam integrácie primitívnych reflexov v ranom detstve, negatívne dôsledky ich pretrvávania

O M N E

Špeciálna pedagogička, lektorka a skúsená neurovývinová terapeutka. Špecializuje sa na diagnostiku a intervenciu neuromotorickej nezrelosti. Vo svojej praxi sa venuje komplexnej diagnostike špecifických porúch učenia a správania, pričom sa zameriava na identifikáciu a integráciu pretrvávajúcich primitívnych reflexov ako kľúčového faktora pri dozrievaní CNS.

Je zriaďovateľkou Vzdelávacieho centra Bez rozdielu v Spišskej Novej Vsi, kde prepája vedecké poznatky s klinickou praxou, pomáha rodičom, pedagógom či iným odborníkom pochopiť, že za neúspechom dieťaťa v škole sa často môže skrývať nezrelá nervová sústava.

Jej prístup je založený na empatii a hľadaní konkrétnych riešení – tréningov, ktoré dieťa zbavia „neviditeľných bariér“ v učení a správani.

O P R E D N Á Ť K E

Pretrvávajúce primitívne reflexy môžu pôsobiť ako neviditeľná brzda vo vývine, ktorá núti nervovú sústavu neustále kompenzovať chýbajúce základy. Pochopenie tejto problematiky umožňuje odborníkom nielen včasnú diagnostiku, ale aj efektívnejšiu intervenciu, ktorá mieri na príčinu ťažkostí, nielen na potlačanie ich prejavov.

„Pohyb je prvým učiteľom mozgu. Integrácia reflexov je proces, ktorým sa dieťa uvoľňuje z väzenia automatizmov do slobody vedomej kontroly.“

Raný vývin dieťaťa predstavuje jedno z najdynamickejších období v živote človeka, kedy schopnosť mozgu meniť sa – neuroplasticita – dosahuje svoj vrchol. Kľúčovým, no často prehliadaným pilierom tohto procesu sú primitívne reflexy. Tieto automatické pohybové vzorce, riadené mozgovým kmeňom, sú nevyhnutné pre prežitie plodu a novorodenca, no ich úloha nekončí narodením. Slúžia ako základné stavebné kamene pre neskoršie zložitejšie motorické, kognitívne a emočné zručnosti.

Prednáška sa zameria na mechanizmus dozrievania, neurologický „šum“ pri pretrvávani reflexov, klinické dôsledky (dyslexia, dysgrafia, ADD, ADHD, motorické a emočné ťažkosti, gastroproblémy), terapeutický potenciál a vybrané reflexy – reflex strachovej paralýzy a Morov reflex, tonický labyrintový reflex a asymetrický tonický šijový reflex v súvislosti s písaním a čítaním.

Mgr. Emma Chalupová



Kľúč k porozumeniu dieťaťu: Senzorická integrácia v každodennej intervencii

Mgr. Emma Chalupová

Kľúč k porozumeniu dieťaťu: Senzorická integrácia v každodennej intervencii

O M N E

Mgr. Emma Chalupová je vyštudovaná liečebná pedagogička. Už počas štúdia sa venovala deťom so špeciálnymi potrebami, najmä s autizmom, ADHD a oneskoreným vývinom. Vo svojej praxi nahliada na každého klienta holisticky a individuálne, pričom využíva prvky expresívnych terapií – arteterapiu, muzikoterapiu, terapiu hrou, psychomotorickú terapiu, senzorickú integráciu i bazálnu stimuláciu.

Najväčší zmysel pre ňu je, keď vidí pokroky u dieťaťa v terapii a spokojnosť rodičov.

O P R E D N Á Ť K E

Prednáška bude zameraná na využitie prvkov senzorickej integrácie v intervencii u dieťaťa so špeciálnymi potrebami.

Teoreticky si vysvetlíme základy senzorickej integrácie a prejavy pri jej oslabení. Prakticky si účastníci budú môcť vyskúšať rôzne podporné pomôcky využívané v terapii.

PhDr. Zuzana Jandová, PhD.



Komplexnosť, hra a kontinuita v odkaze Eleny Hrubej

PhDr. Zuzana Jandová, PhD.

Komplexnosť, hra a kontinuita v odkaze Eleny Hrubej

O M N E

Je zakladateľkou, majiteľkou a odbornou garantkou s licenciou typu C súkromného zdravotníckeho zariadenia Logopedické centrum ASOBI, ktoré úspešne pôsobí od roku 2009. Od roku 2013 je na základe menovania Ministerstvom zdravotníctva SR krajskou odborníčkou pre logopédiu v Bratislavskom samosprávnom kraji. V roku 2016 bola vymenovaná za členku Odbornej katalogizačnej subkomisie zdravotných výkonov.

Je držiteľkou certifikátov Ministerstva zdravotníctva ČR, ktoré ju oprávňujú na diagnostiku a terapiu porúch prehĺtania (dysfágie), dysfunkcií orofaciálneho svalstva a myofunkčných porúch. V roku 2016 získala certifikát JIAS provider a certifikát v oblasti bilaterálnej integrácie. Je držiteľkou viacerých ďalších odborných certifikátov s medzinárodnou účasťou. V roku 2009 obhájila rigoróznú prácu a získala titul PhDr. V tom istom roku úspešne absolvovala atestačnú (špecializačnú) skúšku v odbore klinická logopédia na LF SZU v Bratislave. V roku 2016 ukončila doktorandské štúdium a obhájila dizertačnú prácu na tému „Zajakavosť“ na Karlovej univerzite v Prahe.

Pôsobí ako lektorka odborných kurzov SZU, SKIZP a Asociácie klinických logopédov v ČR. Intenzívne spolupracuje s významnými domácimi i zahraničnými odborníkmi, vedie praktické semináre pre študentov, pravidelne prednáša na Karlovej univerzite. Je členkou medzinárodnej organizácie The International Association of Orofacial Myology a spolupracuje s vedeckým inštitútom v Taliansku, kde publikovala viacero odborných článkov.

O P R E D N Á Š K E

Motto: „Kde odborníci počúvajú rodičov a deti rastú cez hru.“

ASOBI konferencia vznikla ako pokračovanie celoživotného diela a vízie Eleny Hrubej. Elena Hrubá nás ako odborníčka, ale aj dlhoročná a veľmi dobrá priateľka naučila, že dieťa nie je len diagnóza, ale celý svet možností. ASOBI konferencia je naším sľubom pokračovať v jej ceste – spájať svet odborníkov so svetom rodičov.

Logopedické centrum ASOBI je miesto, kde odborníci počúvajú rodičov a rodičia rozumejú odborníkom.

V duchu odkazu Eleny Hrubej tvoríme svet bez bariér v komunikácii.

V Logopedickom centre ASOBI presadzujeme myšlienku, že cesta k plnohodnotnému životu dieťaťa začína hlbokým porozumením jeho potrebám už od prvých dní.

Naším cieľom je vytvoriť unikátny priestor, kde sa spája svet špičkových odborníkov s každodennou realitou rodičov.



MUDr. Ivana Jungová



Upokojenie mysle

MUDr. Ivana Jungová

Upokojenie mysle

O M N E

Od januára 2025 pôsobí ako lekárka v Ambulancii akupunktúry v Nemocnici AGEL Bratislava, kde poskytuje akupunktúru a ďalšie modality ovplyvňovania akupunktúrnych bodov u ambulantných i hospitalizovaných pacientov. V rokoch 2022 – 2024 pracovala na internom oddelení v Univerzitetnej nemocnici UNB a SZU ak. L. Dérera.

Ako terapeutka tradičnej čínskej medicíny pôsobila v zariadeniach Medante (2017 – 2024) a LADA Medica (2011 – 2021), kde využívala akupresúru, tuinu, arteterapeutické techniky a spolupracovala s OZ Úsmev, OZ Archangelos a OZ Kramárik. V rokoch 2017 – 2023 pôsobila ako externá lektorka 1. školy TČM v Prahe.

Popri medicíne je publicistkou a spisovateľkou – píše články o zdraví a beletriu pre deti i dospelých (O škriatkovi Bonifácovi, Čarovná starká Dobromila, O víle Anabele a vodníkovi Vilémovi, Som človek!, trilógia Legenda o Braslavovi).

Odborná príprava zahŕňa štvorročné štúdium akupunktúry a dvojročné štúdium tuiny na 1. škole TČM (gestor: Univerzita TČM v Tianjin, Čína), zahraničnú stáž v Pekingu, semináre z pulzovej diagnostiky dľa Shen Hammer, teórie dráh dľa Wang Juyi, fyto terapie, shiatsu,

arteterapie astáž na oddelení internej medicíny v Harare, Zimbabwe.

O P R E D N Á Š K E

V súčasnosti sa do popredia dostávajú čoraz viac metódy liečby tzv. integrovanej medicíny vrátane akupunktúry či iného ovplyvňovania akupunktúrnych bodov.

Prednáška sa zameriava na významné akupunktúrne body umiestnené na hlave, ktorých ovplyvnenie môže priniesť využitie pri psychických ťažkostiach, problémoch spojených s rečou alebo pri zmiernení neurologickej symptomatológie.

Eva Kiedroňová



Vědomá každodenní péče o dítě od narození jako základ zdravého psychomotorického vývoje

Eva Kiedroňová

Vědomá každodenní péče o dítě od narození jako základ zdravého psychomotorického vývoje

O M N E

Detská terapeutka a špecialistka na psychomotorický vývoj dieťaťa. Od roku 1982 sa odborne venuje deťom, ich psychomotorickému vývoju a súvislostiam medzi kvalitou každodennej starostlivosti od narodenia a následným vývojom dieťaťa. Vo svojej 44-ročnej praxi sa dlhodobo zameriava na prevenciu zbytočných problémov vo vývoji dieťaťa prostredníctvom vedomej, citlivej a odborne vedenej každodennej starostlivosti. Je autorkou

konceptu vedomej každodennej starostlivosti o dieťa a zakladateľkou projektu My Happy Baby. V rámci svojej odbornej činnosti prepája klinickú skúsenosť, edukáciu rodičov, vzdelávanie odborníkov aj tvorbu metodických materiálov a vzdelávacích programov.

Publikovala rad odborných a popularizačných materiálov. K jej najznámejším knihám patrí Něžná náruč rodičů (cca 100 000 predaných výtlačkov), Rozvíjej se, děťátko (cca 80 000 výtlačkov) a Jak se rodí vodníci. Je tiež autorkou odborných videí, webinárov a online kurzov. Vytvorila vzdelávací systém zameraný na podporu psychomotorického vývoja dieťaťa a vedie akreditované vzdelávacie programy i rekvalifikačné kurzy. Založila Českú asociáciu inštruktorov psychomotorických aktivít detí. Svoje skúsenosti prezentovala v ČR, SR, Poľsku aj na medzinárodných konferenciách (1993 Buenos Aires, 2013 Nemecko).

O P R E D N Á Š K E

Prednáška sa zameriava na význam každodennej starostlivosti o novorodenca a dojča ako jedného z kľúčových faktorov, ktoré môžu zásadne ovplyvniť kvalitu psychomotorického vývoja dieťaťa. Ukazuje súvislosti medzi tým, ako je dieťa od prvých dní života nosené, zdvíhané, ukladané ku spánku, kŕmené, polohované, prebalované a ako s ním pečujúce osoby komunikujú, a tým, ako dieťa postupne vníma svoje telo, ťažisko, os tela, stabilitu, dych i možnosť aktívnej spolupráce.

Prednáška vychádza zo 44 rokov odbornej praxe v oblasti práce s deťmi. Upozorňuje, že mnohé ťažkosti v oblasti držania tela, asymetrií, zvýšeného napätia, nepokoja, spánku, trávenia, motoriky, komunikácie či spolupráce nemusia súvisieť len s diagnózou, ale môžu byť významne ovplyvnené aj kvalitou každodennej manipulácie a organizáciou starostlivosti. Cieľom je ponúknuť odborníkom širší pohľad na dieťa v jeho každodennom kontexte a ukázať, že skutočne účinná prevencia nezačína až vo chvíli, keď sa objaví problém, ale už od prvých dní života.

Workshop s praktickými ukážkami priamo na pozvaných deťoch: praktický workshop nadväzuje na teoretickú prednášku a ponúka konkrétne ukážky citlivej a vedomej každodennej starostlivosti – zdvíhanie, nosenie, ukládanie, polohovanie. Súčasťou bude aj upozornenie na najčastejšie chyby v manipulácii a ich možné dôsledky.

POZNÁMKY

Mgr. Bibiana Nad'ová



Pôrodná traumatizácia a jej vplyv na vývin reči

Mgr. Bibiana Naďová

Pôrodná traumatizácia a jej vplyv na vývin reči

O M N E

Na Prešovskej univerzite vyštudovala školskú logopédiu a následne na Univerzite Komenského v Bratislave absolvovala nadstavbové štúdium klinickej logopédie. V roku 2005 študovala EEG biofeedback v EEG inštitúte Praha pod vedením PhDr. Jiřího Tyla a neurológa a neurofyziológa profesora MUDr. Josefa Fabera, DrSc.

Po absolvovaní kurzu si otvorila súkromnú EEG biofeedback prax pre nehovoriace deti a dospelých po mozgovej cievnej príhode v Prešove. Neskôr sa presťahovala do Brna a následne do Prahy, kde pracovala priamo pod vedením MUDr. Fabera a PhDr. Tyla až do roku 2010.

Absolvovala certifikované školenie EEG laborant vo FN na Bulovce, štvormesačnú stáž v diagnosticko-terapeutickom centre pre deti s DMO v USA, ročnú stáž v škole pre nepočujúcich v Prešove a predateštnú stáž na Neurologickej klinike v Prešove.

V rokoch 2006 – 2012 absolvovala výcvik v skupinovej psychoanalytickej psychoterapii v Prahe, 2011 – 2013 výcvik v kraniosakrálnej osteopatii u Radka Neškrabala, 2016 – 2017 kurzy JIAS a BENAUDIRA, Systemickej terapie očí, Hĺbkovej bunkovej muzikoterapie a nutričný poradca. Ročný výcvik Práca s traumami u Milana Hořínka, 2018 – 2020 diagnostika vzťahovej väzby a kresby, dlhodobý výcvik terapie hrou s psychoanalytickým vedením u Dr. Evi Reichelovej. V rokoch 2022 – 2023 výcvik v práci s rodinou a vzťahovou väzbou (Coachingplus), 2024 – 2026 výcvik v Somatic Experiencing (P. Levine).

Zaujíma sa o vplyv traumy na vývin mozgu, venuje sa pre-, peri- a postnatálnym vplyvom. Je autorkou konceptu komplexnej diferenciálnej diagnostiky, pravoemisferálnej hry a emocional burning.

O P R E D N Á Š K E

„Pôrodná trauma“ – každý by si pod týmto pojmom mohol predstaviť niečo iné. Čo to vlastne je? V dnešnej dobe je ešte stále táto téma obrovským tabu. V praxi je odpoveď často nejasná a nejednoznačná. Povedomie o jej vplyve na náš život je veľmi malé. Z minulosti si nesieme presvedčenia a predsudky, že to musí zvládnuť každá žena a detaily nie sú dôležité.

Ženy mlčia o strachu, bezmoci, bolesti a strate kontroly, len aby neboli posudzované a degradované. Nehovoria o tom a tým znemožňujú rozbehnúť liečebný proces. Dnešný výskum hovorí, že ak máme zrelý kortex, dokážeme sa z traumy vyrozprávať a neprenášať ju do ďalších generácií. Čo však taký plod alebo novorodenec, ktorý ešte nedokáže používať reč ako terapeutický nástroj? Jeho šťastím je, že mozog má obranné stratégie a dokáže extrémnu skúsenosť vytesniť hlboko do nevedomia. Ako však hovoria A. Janov, van der Kolk, G. Maté či P. Levine – telo si pamätá.

Prednáška nebude súdiť ženy za ich rozhodnutia, bude o tom, aký vplyv má tento zážitok na nervový systém dieťaťa a ako vplýva na vývin mozgového kmeňa, limbického systému a kortexu. Bude o tom, čo v pôrodnom procese môže ovplyvniť vývin reči a porozumenia reči. Na záver si načrtne možnosti terapií a liečby týchto traumatických zážitkov.

MUDr. Dagmar Nemcsicsová, PhD.



Výživa, črevná mikrobiota a ich vplyv na neurovývinové poruchy u detí

MUDr. Dagmar Nemcsicsová, PhD.

Výživa, črevná mikrobiota a ich vplyv na neurovývinové poruchy u detí

O M N E

Atestácia z pediatrie a detskej gastroenterológie, hepatológie a výživy.

Pracovala na Detskej klinike Univerzitnej nemocnice v Bratislave. Posledné roky pôsobí v ambulantnej sfére a spolupracuje s Akademickým centrom výskumu autizmu (ACVA) na LF UK.

O P R E D N Á Š K E

Deti sú výnimočne citlivé na kvalitu výživy a prostredie svojho mikrobiálneho ekosystému. Črevná mikrobiota je kľúčovou súčasťou obojstranného komunikačného systému – osi črevo – mozog a ovplyvňuje vývin a fungovanie mozgu, základné neurogeneratívne procesy, zrenie mikrogliu a neurochemické procesy. Subklinický deficit živín, dysbióza alebo chronický nízkostupňový zápal v čreve môžu mať vplyv na riziko alebo priebeh neurovývinových porúch u detí.

Neurovývinové poruchy sú výsledkom interakcie genetických, metabolických a environmentálnych faktorov a v starostlivosti a terapeutických intervenciách je potrebný multidisciplinárny prístup, ktorý spája pediatriu, logopédiu a psychológiu.

POZNÁMKY



Dr. ssa Alexandra Semjonová, PhD, MBA, LLM



Breastfeeding: od funkčného prisatia k správnej vývinu

Dr. ssa Alexandra Semjonová, PhD, MBA, LLM

Breastfeeding: od funkčného prisatia k správneému vývinu

O M N E

Je uznávanou odborníčkou v perinatológii, pediatrii a preventívnej stomatológii. V súčasnosti pôsobí ako Scientific Director Baby Wellness Foundation, kde vedie inovatívne projekty zamerané na prevenciu zdravia v perinatálnom období.

Je lektorkou vzdelávacích programov a špecializačných kurzov, aktívne formuje novú generáciu odborníkov a zároveň sa podieľa na výskume s osobitným dôrazom na prevenciu zdravia ústnej dutiny u detí, v spolupráci s pediatriou, stomatológiou a logopédiou.

Je aktívnou členkou významných národných a medzinárodných vedeckých spoločností – World Sleep Society, SICcup (Taliaska spoločnosť pre primárnu pediatrickú starostlivosť), SIPPS (Taliaska spoločnosť pre preventívnu a sociálnu pediatriu), SIOH (Taliaska spoločnosť pre stomatológiu pacientov s postihnutím) a AICIP. Je autorkou a spoluautorkou mnohých vedeckých štúdií, vrátane Taliaskych smerníc v perinatológii a Praktického sprievodcu pediatrickou stomatológiou.

Hlavné odborné oblasti: kariológia, výživa detí, zdravie ústnej dutiny, erupcia zubov, hygiena a prevencia ústnych problémov u novorodencov a detí. Pôsobí ako Breastfeeding International Counselor. Je lektorkou na Konzorciu Humanitas v Neapole a na Univerzite La Sapienza v Ríme.

O P R E D N Á Š K E

Dojčenie je základným faktorom optimálneho vývoja novorodenca a dojčaťa, pričom jeho význam presahuje iba výživnú funkciu. Funkčné prisatie materského mlieka je kľúčové pre správny orálny a maxilofaciálny vývin dieťaťa, podporuje vývoj svalov tváre, správnu artikuláciu a prevenciu kranio-faciálnych dysfunkcií.

Cieľom príspevku je analyzovať mechanizmus efektívneho prisatia, identifikovať bežné problémy, ktoré môžu viesť k nesprávneému prisatiu, a diskutovať stratégie na podporu dojčenia. Zdôrazňuje sa význam včasnej intervencie, edukácie rodičov a multidisciplinárneho prístupu zahŕňajúceho pediatrov, laktačných poradcov a logopédov.

Správne dojčenie nie je len otázkou výživy, ale zásadným predpokladom pre harmonický fyzický, psychický a kognitívny vývoj dieťaťa, a zároveň podporuje emocionálnu väzbu medzi matkou a dieťaťom. Príspevok sumarizuje najnovšie poznatky a odporúčania pre klinickú prax.

POZNÁMKY



Mgr. Monika Schieberová



Multidisciplinárna cesta k reči v Logopedickej škôlke ASOBI



Mgr. Monika Schieberová

Multidisciplinárna cesta k reči v Logopedickej škôlke ASOBI

O M N E

Absolvovala štúdium na Pedagogickej fakulte Univerzity Komenského v Bratislave. V rokoch 2015 – 2018 pracovala v ambulancii klinickej logopédie v Devínskej Novej Vsi. Absolvovala viaceré krátkodobé vzdelávania v kooperujúcich lekárskech odboroch, ktoré sú terapeuticky zamerané na prácu s deťmi i dospelými.

Absolvuje vzdelávanie v rámci špecializačného štúdia v klinickej logopédii a úspešne ukončila prípravu na výkon práce v zdravotníctve na Slovenskej lekárskej fakulte. V rámci svojej praxe absolvovala školenia a kurzy na zlepšenie svojich terapeutických schopností.

Od roku 2018 pracuje v Logopedickom centre ASOBI s deťmi ako logopédka a zameriava sa na oblasti ako oneskorený alebo narušený vývin reči, verbálna dyspraxia, autizmus a iné vývinové poruchy. V roku 2023 prevzala funkciu riaditeľky a odbornej garantky Logopedickej škôlky ASOBI.

O P R E D N Á Š K E

Prednáška predstavuje unikátny koncept Logopedickej škôlky ASOBI, ktorá spája predprimárne vzdelávanie s intenzívnou logopedickou intervenciou. Účastníci sa oboznámia s programom zameraným na rozvoj jazykových schopností (narácie) a tréningom podľa Elkonina, ktorý slúži ako prevencia porúch učenia.

Obsah prednášky sa zameriava na: neuromotorickú stimuláciu – prepojenie pohybu, rytmu a vestibulárneho systému s rozvojom reči; individuálny prístup – každodennú prácu klinického logopéda s dieťaťom a pravidelnú konzultáciu s rodičmi; multidisciplinárnu spoluprácu – úlohu logopéda, psychológa a neurovývinových terapeutov v procese diagnostiky a terapie; zážitkové učenie – praktické ukážky, ako využívať jeden materiál na stimuláciu viacerých rovín vývinu (zraková pozornosť, gramatika, slovná zásoba).



Mgr. Matúš Stehlík



Cesta zvuku: Ako naše vnímanie ovplyvňuje učenie a komunikáciu

Mgr. Matúš Stehlík

Cestazvuku: Ako naše vnímanie ovplyvňuje učenie a komunikáciu

O M N E

2015 – 2021: Štúdium na Pedagogickej fakulte Univerzity Komenského, Katedra logopédie.

2016: Pobyt v Kanade, kde rozvíjal cudzí jazyk a pracoval v detskom letnom tábore.

2018: Charitatívna činnosť v Etiópii – práca s deťmi a chorými.

2021: Prax v rehabilitačnom stredisku pre pacientov po mozgovej príhode v Prahe; práca v škole pre deti s narušenou komunikačnou schopnosťou v Mojšovej Lúčke.

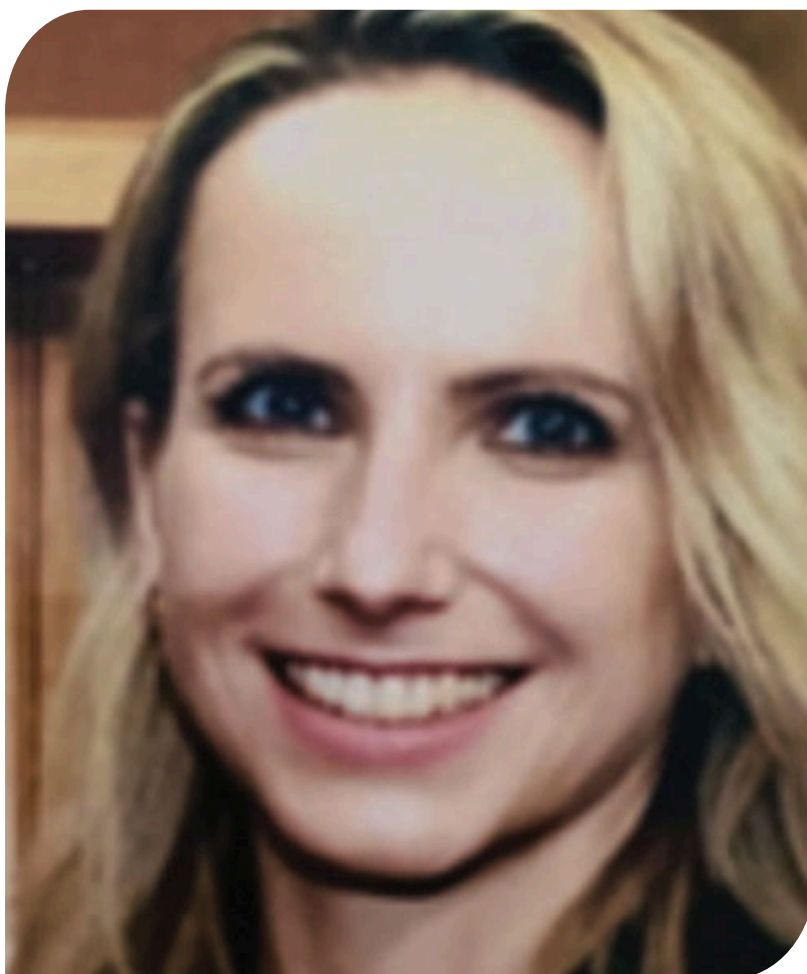
2021 – doteraz: Práca v Logopedickom centre ASOBI.

O P R E D N Á Š K E

Cieľom prednášky je priblížiť úzky súvis sluchu s vývinom reči u dieťaťa a ukázať možnosti terapie.

Prednáška postupne predstaví: vývin sluchu a problematické oblasti pri auditívnych ťažkostiach; možné príznaky deficitného spracovania sluchu; ako funguje zvuk a akým spôsobom ho ucho premieňa na nervový vzruch v mozgu; rozmedzie intaktného sluchu a pásma ľahkej, strednej a ťažkej straty sluchu; vyšetrenia potrebné na identifikáciu deficitného sluchu; audiometrické vyšetrenie a všetky jeho subtesty; interpretáciu výsledkov audiogramu; sluchový tréning a jeho možnosti.

MUDr. Jana Šatanková, PhD.



Komplexní přístup otorinolaryngologa v diagnostice a léčbě poruchy polykání v dětském věku



MUDr. Jana Šatanková, PhD.

Komplexní přístup otorinolaryngologa v diagnostice a léčbě poruchy polykání v dětském věku

O M N E

Promovala na Lekárskej fakulte Univerzity Komenského v Bratislave v roku 2011. Od ukončenia štúdia až dodnes pracuje na Klinike otorinolaryngológie a chirurgie hlavy a krku vo Fakultnej nemocnici v Hradci Králové. Od roku 2013 je tiež zamestnankyňou Lekárskej fakulty v Hradci Králové, podieľa sa na výučbe študentov a zabezpečuje praktické cvičenia v českom i anglickom jazyku.

V roku 2017 získala špecializáciu v odbore ORL, v roku 2021 úspešne ukončila postgraduálne štúdium (doktorský študijný program Chirurgia). Od konca roku 2023 pôsobí na klinike ako vedúca lekárka. Pravidelne prednáša na významných domácich i zahraničných kongresoch a seminároch.

Publikuje v českých i zahraničných časopisoch. Je autorkou či spoluautorkou odporúčaných postupov ČSORLCHHK ČLS JEP. V rámci ORL sa venuje liečebne preventívnej starostlivosti, pričom oblasťou jej záujmu je predovšetkým laryngológia, konkrétne endoskopické vyšetrenia s využitím narrow band imaging (obhájenie dizertačnej práce na túto tému), a ďalej problematika vyšetrenia porúch prehĺtania u dospelých i detských pacientov.

O P R E D N Á Š K E

Dysfágia– porucha prehĺtania v detskom veku – predstavuje špecifickú problematiku, ktorá je diagnosticky i terapeuticky náročná. Príčina môže byť kombináciou motorických a senzorických porúch a porúch správania. Špecifické je aj anatomické postavenie dýchacích a prehltacích ciest, predovšetkým u novorodencov. Etiológia porúch prehĺtania je odlišná v porovnaní s dospelými. Časté sú neurologické poruchy (napr. prematurita, mozgová obrna), vrodené vývojové chyby alebo akútna dysfágia pri traume či pri prehltnutí cudzieho telesa. Nezriedka je príčinou gastroezofageálny reflux (GERD). Podstatne menej často ide o nádorové ochorenie.

U dieťaťa sa zhoršené prehĺtanie môže prejaviť slinením, vytekaním slín z úst, neprímeranými zvukmi z hltana, kašľom až dusením, prítomnosťou rezíduí potravy v dutine ústnej či hltane, alebo zatekaním potravy do nosovej dutiny. Pri prechode na perorálny príjem je nutné sledovať všetky potenciálne príznaky stresu (zmena farby kojenca, správania, dýchania alebo svalového napätia).

Diagnostika je založená na anamnéze získanej od rodičov, fyzikálnom a inštrumentálnom vyšetrení (FEES, VFSS). Nevyhnutný je multiodborový prístup – spolupráca pediatra, otorinolaryngológa, gastroenterológa, klinického logopéda, pneumológa, psychológa i ďalších odborností.

Prednáška bude obohatená kazuistikami a detailným popisom konkrétnych, reálnych prípadov pacientov z praxe vrátane videonahrávok.

Mgr. Tatjana Ustinovich



Integrativní přístup k diagnostice a intervenci u dětí s obtížemi ve vývoji z pohledu dětské neuropsychologie

Mgr. Tatjana Ustinovich

Integratívni prístup k diagnostice a intervenci u dětí s obtížemi ve vývoji z pohledu dětské neuropsychologie

O M N E

Po absolvovaní strednej zdravotníckej školy (fyzioterapia, pôrodná asistentka) študovala psychológiu, psychoterapiu a neuropsychológiu na Moskovskej vysokej škole psychologicko-sociálnej, Vysokej škole psychoterapie a klinickej psychológie, Vysokej škole správnej a Vedecko-výskumnom centre detskej neuropsychológie v Moskve.

Pracovala ako školská psychologička, od roku 2001 mala súkromnú psychologickú a neuropsychologickú prax v Rusku. Od roku 2007 žije a pracuje v Českej republike, zaoberá sa neuropsychologickou diagnostikou a korekciami psychomotorického vývinu, porúch učenia a správania. Aktuálne má poradňu v Prahe.

Prednáša základy detskej neuropsychológie, neuropsychologickú diagnostiku a korekcie v ČR i v zahraničí pre laickú i odbornú verejnosť, podieľa sa na ďalšom vývoji a modifikáciách neuropsychologických metód. Ďalej sa vzdeláva v detskej neuropsychológii pod vedením popredných ruských neuropsychológov. Publikuje odborné články v Rusku a v ČR.

Metodika, s ktorou pracuje, vychádza z klasickej ruskej neuropsychologickej školy (Luria, Vygotskij, Cvetkova), ktorá má dlhoročnú tradíciu a v českých podmienkach je v tomto podaní unikátna.

O P R E D N Á Š K E

Prístup vychádza z presvedčenia, že ťažkosti dieťaťa nemožno chápať izolovane ani redukovať len na jednotlivé prejavy v správaní či učení. Každý vývinový problém je súčasťou širšieho systému, v ktorom sa prepája zrenie nervovej sústavy, vyššie psychické funkcie a prostredie, v ktorom dieťa vyrastá.

Pozornosť bude venovaná vzťahu medzi dozrievaním mozgu a organizáciou funkcií, ako sú pamäť, pozornosť, myslenie, reč, gnosis a praxia. Dôraz bude kladený na proces – teda na to, akým spôsobom sa tieto funkcie vyvíjajú a ako ovplyvňujú každodenné fungovanie dieťaťa v škole i doma.

Súčasťou prednášky bude predstavenie rámca komplexného diagnostického uvažovania, ktoré prepája neuropsychologické vyšetrenie, vývinovú anamnézu, pozorovanie i analýzu podmienok, v ktorých sa dieťa vyvíja. Ukázané bude aj to, ako na základe tohto porozumenia vytvárať zmysluplný a efektívny plán podpory rešpektujúci individuálne potreby dieťaťa. Cieľom je ponúknuť hlbšie porozumenie vývinovým ťažkostiam a ukázať, ako môže integratívny a medziodborový prístup prispieť k citlivej, systematickej a cielenej podpore dieťaťa.

Prof. ssa Maria Vicario



Perinatálna starostlivosť a koncept wellbeingu matky a novorodenca

Prof. ssa Maria Vicario

Perinatálna starostlivosť a koncept wellbeingu matky a novorodenca

O M N E

Pôrodníčka a perinatologička, univerzitná pedagogička, riaditeľka prestížneho Oddelenia pôrodnictva Univerzitého konzorciuma Humanitas – elitnej akademickej a výskumnej inštitúcie spojenej s Humanitas Research Hospital. Vedúca odborníčka a uznávaná autorita v oblasti pôrodnictva a perinatológie, členka národného zoznamu expertov v pôrodnictve v Taliansku.

Autorka mnohých národných a medzinárodných vedeckých publikácií a štúdií. Členka Vedeckého výboru projektu TOPP – AIUG, špecializovaného na rozvoj inovácií, odborných štandardov a kvality v pôrodnictve a perinatológii. Docentka pre všeobecnú a špeciálnu pedagogiku na magisterskom štúdiu v ošetrovateľských a pôrodnických vedách na Univerzite Kampánie L. Vanvitelli v Neapole.

Členka Národného výboru pre pôrodnú starostlivosť (CPNn) menovaná Ministerstvom zdravotníctva Talianskej republiky. Globálne uznávaná špecialistka na prenatálny a postnatálny život, dojčenie a komplexnú starostlivosť o ženu. Vedecká riaditeľka a lektorka akreditovaných vzdelávacích kurzov pre medicínske a paramedicínske odbory, so zameraním na vzdelávanie, reedukáciu a rehabilitáciu panvového dna žien.

Prodekanka magisterských štúdií v pôrodnictve a v rodinnom a komunitnom pôrodnictve. Vedecká poradkyňa a líderka Talianskej vedeckej spoločnosti pre výskum pôrodnictva, neonatológie a gynekológie – SIRONG.

O P R E D N Á Š K E

Perinatálna starostlivosť predstavuje komplexný prístup k zdravému tehotenstvu, pôrodu a popôrodnému obdobiu, pričom kladie dôraz nielen na fyzické zdravie, ale aj na emocionálnu a psychickú pohodu matky a novorodenca.

V posledných rokoch sa koncept wellbeingu stal kľúčovým rámcom v oblasti neonatológie a gynekológie, ktorý integruje individuálne potreby matky, podporu dojčenia, psychologickú podporu a bezpečné prostredie pre novorodenca.

Cieľom príspevku je predstaviť súčasné trendy v perinatálnej starostlivosti a analyzovať, ako komplexný prístup zameraný na wellbeing prispieva k zlepšeniu zdravotných výsledkov, emocionálnej stability matky a optimálneho vývoja dieťaťa. Zároveň sú diskutované odporúčania pre klinickú prax a možnosti implementácie preventívnych a podporujúcich intervencií.

Mgr. Patrik Vidňanský



Poruchy držania tela v detstve a ich význam pre posturálny, dychový a rečový vývin

Mgr. Patrik Vidňanský

Poruchy držania tela v detstve a ich význam pre posturálny, dychový a rečový vývin

O M N E

Štúdium fyzioterapie absolvoval na Univerzite sv. Cyrila a Metoda v Trnave (II. stupeň). Počas klinickej praxe sa venoval deťom s neurologickým deficitom a poruchami psychomotorického vývinu, predovšetkým v oblasti motoriky, stability držania tela a koordinácie pohybu.

Aktuálne pôsobí viac ako dva a pol roka na pozícii vedúceho fyzioterapeuta v nemocnici AGEL Bratislava. V rámci svojej práce kladie dôraz na komplexný pohľad na dieťa a podporu spolupráce medzi jednotlivými odbornými profesiami.

Funkčné súvislosti medzi držaním tela, dýchaním, orofaciálnou oblasťou a rečou vníma ako významnú súčasť prirodzeného vývinu dieťaťa, ale aj procesu obnovy narušených funkcií. Fyzioterapia je pre neho jednou zo súčastí tímového prístupu zameraného na podporu čo najlepšieho funkčného potenciálu dieťaťa.

O P R E D N Á Ť K E

Prednáška sa zameriava na význam držania tela v detstve a jeho vplyv na celkový funkčný vývin dieťaťa. Poukazuje na to, ako poruchy posturálneho nastavenia, svalovej rovnováhy a motorického vývinu môžu ovplyvňovať nielen pohybový aparát, ale aj dychový stereotyp, orofaciálne funkcie a rečový prejav.

V kontexte klinickej praxe budú predstavené vývinové súvislosti medzi držaním tela, posturálnou stabilitou, dýchaním a rečou, ako aj ich možné dôsledky v neskoršom veku. Cieľom je zdôrazniť význam včasného zachytenia porúch držania tela a potrebu komplexného, medziodborového prístupu k dieťaťu. Prednáška poukazuje na úlohu spolupráce fyzioterapeuta, logopéda a ďalších odborníkov pri podpore zdravého vývinu dieťaťa a v prevencii neskorších funkčných porúch.

Prof. MUDr. Jozef Záhumenský, PhD.



Tehotenstvo a pôrod a ich vplyv na psychomotorický vývoj dieťaťa

Prof. MUDr. Jozef Záhumenský, PhD.

Tehotenstvo a pôrod a ich vplyv na psychomotorický vývoj dieťaťa

O M N E

Vzdelanie a akademický rast: 1989 – 1995 Lekárska fakulta UK v Bratislave (promoval s vyznamenaním); 2007 Ph.D. na 1. LF Karlovej univerzity v Prahe (téma: Močová inkontinencia a sexualita v tehotenstve a po pôrode); 2011 habilitácia na 1. LF KU (téma: Faktory ovplyvňujúce kvalitu života žien v popôrodnom období); 2021 ukončenie inauguračného konania v odbore Gynekológia a pôrodnictvo. Atestácie a certifikáty: 1998 atestácia I. stupňa,

2002 atestácia II. stupňa z gynekológie a pôrodnictva, 2010 zvláštna odborná spôsobilosť v perinatológii a fetomaternálnej medicíne.

Pracovné skúsenosti: 1995 – 2001 sekundárny lekár (NÚTaRCH Bratislava); 2001 – 2002 zástupca primára v Nemocnici Ostrov (ČR); 2002 – 2011 zástupca prednostu pre pôrodnictvo GPK 1. LF UK a FN Bulovka v Prahe; 2011 – 2013 vedúci lekár pôrodnice GPK 3. LF UK a FNKV Praha; 2013 – 2014 GPN Koch Bratislava; 2014 – 2016 prednosta GPK FN Trnava; od 2016 prednosta GPK LF UK a UNB v Bratislave. Od roku 2011 je súdnym znalcom v odbore gynekológia a pôrodnictvo.

Pedagogická činnosť: LF UK Praha (2003 – 2013), GPK LF UK Bratislava (od 2016) – gynekológia, pôrodnictvo, pôrodnická propedeutika.

Monografie: Kvalita života žien v popôrodnom období (ProLitera, 2010); Dystokie ramének (Maxdorf, 2016, spolu s P. Křepelkom). Učebnice: Pôrodnictvo (Amedi, 2022); Základy modernej venerológie (Maxdorf, 2015).

O P R E D N Á Š K E

Vnútromaternicový život plodu predstavuje obdobie, ktoré má zásadný vplyv na neskorší zdravotný stav človeka. Počas neho prebieha vývoj a funkčné dozrievanie jednotlivých orgánových systémov. Na to má vplyv mnoho faktorov – výživa matky, jej pohybové aktivity, xenobiotiká, ale aj mikrobióm plodu, plodovej vody a placenty – ktoré môžu ovplyvniť jednak štrukturálny vývoj orgánov, jednak ich funkčnú pripravenosť a cez epigenetické programovanie aj celoživotnú funkciu a jej reguláciu.

Rozvoj ultrazvukovej diagnostiky nám umožňuje podrobnejšie zobrazenie orgánov počas vnútromaternicového vývoja. Žiaľ, absentuje intrauterinné funkčné vyšetrenie systémov, predovšetkým nervovej sústavy plodu. Niektoré patologické nálezy na mozgu nemusia mať žiadny vplyv na jeho funkciu, naopak ich vplyv môže byť aj devastačný. Dokonca ani normálny sonografický nález negarantuje, že mozog nebol intrauterinne poškodený prechodnou hypoxiou alebo infekciou.

Zásadný vplyv má aj záver tehotnosti a pôrod. Najlepším spôsobom pre novorodenca je prirodzený pôrod v termíne. Cisársky rez, predovšetkým plánovaný, nesie so sebou zvýšené riziká rôznych aj veľmi závažných celoživotných chronických ochorení. Úlohou moderného pôrodnictva je preto umožniť prirodzené narodenie všetkým deťom, u ktorých to nepredstavuje zvýšené riziko.

MUDr. Boris Živný, IFAANS, FAACPDM, ASDCS



Když porouchané tělo kazí neurovývoj – Somato-Psychic Pathway (SPP)

MUDr. Boris Živný, IFAANS, FAACPDM, ASDCS

Když porouchané tělo kazí neurovývoj – Somato-Psychic Pathway (SPP)

O M N E

Je dětský neurochirurg působící v oblasti neurovývinové medicíny. Je zakladatelem NeuroCentrum Clinic v Jesenicích při Praze a iniciátorem výzkumné platformy SPAD Institute, zaměřené na studium vztahu mezi somatickou štrukturální integritou, autonomní regulací a psychickým vývinem.

Je autorem konceptu Somato-Psychic Pathway (SPP), který popisuje vývinovou návaznost mezi somatickou regulací, autonomním nervovým systémem a vznikem, vývinem, kvalitou a efektivitou psychických funkcí. Tento koncept byl v tomto roku publikován v časopise *Frontiers in Integrative Neuroscience*.

Vo svojej klinickej, vedeckej a publikačnej činnosti sa zameriava na problematiku Somato-Psychic Autonomic Dysregulation (SPAD) a Somato-Psychic Syndrome (SPS) u detí a dospelých.

O P R E D N Á Š K E

Prednáška predstaví koncept Somato-Psychic Pathway (SPP), ktorý popisuje vývinovú návaznosť medzi telesnou štrukturálnou integritou, autonomnou reguláciou a vznikom, vývinom a stabilitou psychických funkcií. Tento koncept je formulovaný ako bottom-up model neurovývinu, podľa ktorého telesná organizácia a autonómne regulačné procesy vytvárajú základné biologické podmienky pre vznik a stabilizáciu vyšších psychických funkcií. Mozog tu nie je chápaný ako nezávislý generátor mysle, ale ako orgán, ktorého činnosť je neustále formovaná telesnými a autonómnymi regulačnými procesmi.

V rámci tohto modelu existuje hierarchická vývinová sekvencia (Directional Developmental Sequencing – DDS), v ktorej somatická organizácia a autonómna regulácia vytvárajú základné podmienky pre postupný vznik a rozvoj vyšších funkcií v poradí emócie – pozornosť – kognícia – učenie. Až na tomto základe sa môžu tieto funkcie stabilizovať a fungovať efektívne.

Pokiaľ je táto vývinová sekvencia narušená napríklad perinatálnou záťažou, poruchou osovej stability alebo chronickým somatickým regulačným zaťažením, môže vzniknúť stav označovaný ako Somato-Psychic Autonomic Dysregulation (SPAD). Pri jeho pretrvávaní sa môže rozvinúť charakteristický klinický fenotyp označovaný ako Somato-Psychic Syndrome (SPS), ktorý sa môže prejavovať kombináciou autonómnej lability, emočnej dysregulácie, porúch spánku, kolísania pozornosti, kognitívnej nestability a obtiaží v učení.

Prednáška ukáže, ako tento koncept prepája poznatky vývinovej neurovedy, autonómnej fyziológie a klinickej praxe a ako môže pomôcť lepšie porozumieť niektorým neurovývinovým a psychickým obtiažiam u detí a dospelých.



HLAVNÝ SPONZOR KONFERENCIE

ĎAKUJEME ZA PODPORU



Jojo Donut



PARTNERI KONFERENCIE



Ď A K U J E M E !

že ste boli súčasťou ASOBI konferencie 2026

K o n t a k t

asobikonferencia@gmail.com

+421 948 688 639

www.asobi.sk/konferencia